

互助会事務局 からの お知らせ

一般財団法人山口県教職員互助会

〒753-8501 山口市滝町1-1 (県庁13階)

TEL : 083-933-4777

FAX : 083-933-4589

ホームページ : <https://yamakyogo.jp>

(ユーザーID) hukuri

(パスワード) kousei



※ 二次元コードからも
アクセスできます。

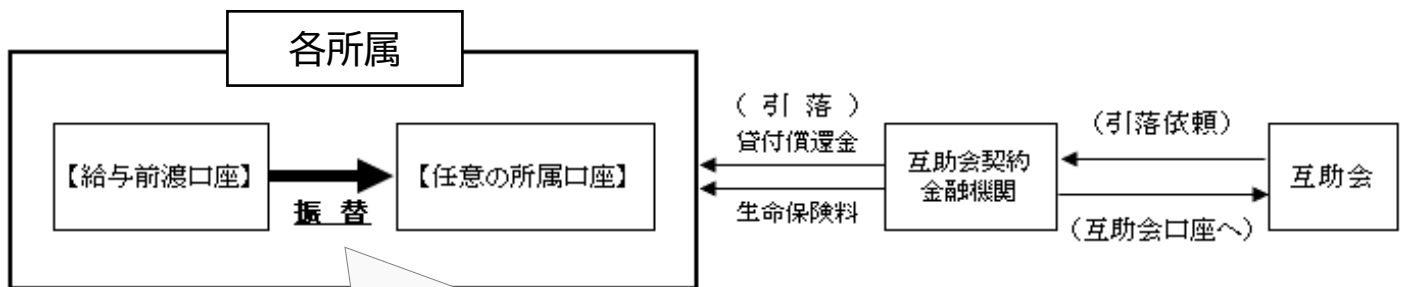
< 諸控除金口座振替のお願い >

近年、振込にかかる手数料が増加しています。

経費削減のため、本会取扱いの諸控除金（貸付償還金、生命保険料）について、「口座振替」による徴収手続にご協力ください。

現在、「振込依頼書」で手続をされている所属につきましては、令和6年12月18日付け山教互第135号でご案内していますので、そちらをご覧ください。

☆ 口座振替の流れ ☆



「貸付償還金」と「生命保険料」の 合計額 を 任意の所属口座へ振替 をお願いします。

引落日は、毎月23～25日のため、前日までの振替が必要です。

担当者から一言

振込依頼書の手数料は最大770円ですが、口座振替の手数料は最大110円と大きく異なります。お手数料をおかけしますが、口座振替への手続変更にご協力をお願いします。

なお、異動等により口座名義人の学校長が変更となった場合、口座振替に関する特別な手続は不要です。

ご不明な点がございましたらご遠慮なく互助会へご連絡ください。

「生活サポートプラン」募集への御協力ありがとうございました。

10月16日から12月6日まで「生活サポートプラン」更新手続及び募集を実施しました。事務のご担当者をはじめ、ご対応いただいた方々のご協力により、無事、募集活動を終えることができました。ありがとうございました。

今年度は、新しい制度を導入したことにより幅広く周知しようと考え、昨年度よりも多くの所属を訪問し、会員の皆様へ直接丁寧に説明してまいりました。お陰様で、たくさんの方々にご加入いただきました。この生活サポートプランが会員とご家族の皆様方のお役に立てれば嬉しく思います。

引き続き制度の充実に努めて参りますので、皆様方のご理解・ご協力よろしく申し上げます。

担当者から一言



このたび、生活サポートプランは新しい制度（医療費サポート：医療保障型、アクシデントサポート：傷害保険）が仲間入りし、幅広い保障に対応できる内容となりました。

今後は、加入者の皆様に対し給付金の請求方法を始めとする事務手続について、分かりやすくご案内してまいります。

ご不明な点がございましたらご遠慮なく互助会へご連絡ください。

< 互助会取扱い保険一覧 >

○ 生活サポートプラン

商品名称		内容		保障期間	取扱会社	募集期間
復興資金		死亡・高度障害の保障	(一時金)	70歳まで	明治安田生命他4社	募集訪問 10～12月 (新採は5月頃)
復興資金に加入後	維持資金		(年金)			
	特定疾病サポート		特定疾病の保障	終身継続可	・明治安田生命 ・明治安田損保	
	医療費サポート	(一時金型)	入院・外来治療等の保障			
		(医療保障型)		(日額単位)		
就業不能サポート	就業不能時の一時金保障		現職中のみ			
アクシデントサポート	ケガや賠償責任等の補償		80歳まで			
生活サポートプラン支援事業		互助会が保険料を負担して、全会員を被保険者とする生命保険(12万円)に加入		現職中のみ	明治安田生命他4社	—

○ その他の保険事業

商品	保険の種類	保障期間	募集期間
積立終身保険 (拠出型企業年金保険)	退職後の保障	—	書類郵送5月
アクサ生命取扱いの保険	医療保険、がん保険	終身	(アフラック生命の 申込は通年可)
アフラック生命取扱いの保険	がん保険、医療保険、介護保険		



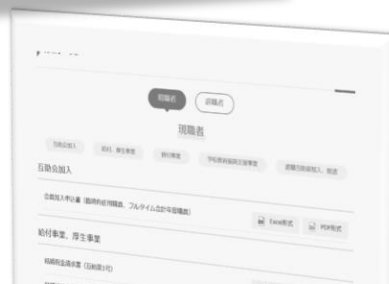
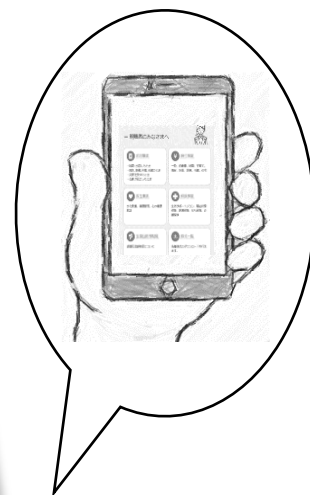
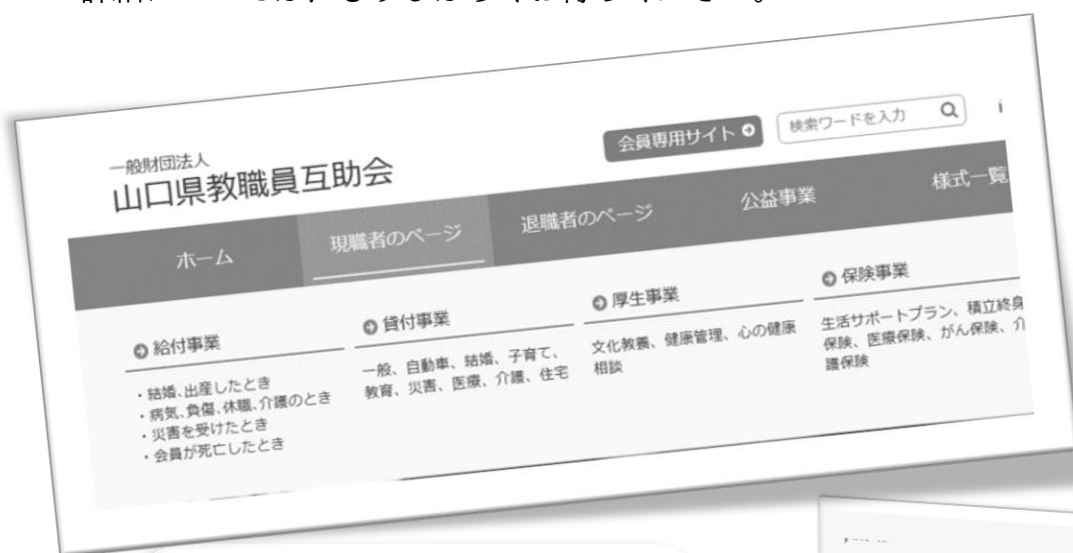
現在、ホームページのリニューアル作業中です

当初は12月公開を予定していましたが、動作確認等に遅れが出たため、来年1月公開を目指して、現在、最終作業中です。

なお、リニューアル後のホームページは、「視覚的な見やすさ」や「スマホへの対応」など、機能性・利便性を向上させ、求める情報へたどり着きやすくなる工夫もしてきました。

また、新たに「会員専用サイト」の導入により、ご自身で「給付明細書」を確認することができるようになります。

「会員専用サイト」を利用するには、ご自身での登録作業が必要です。詳細については、もうしばらくお待ちください。



職員のつぶやき…

～ 職員が「ごじょごじょ」つぶやくコーナー ～

11月下旬、会議に参加するため、高知県へ出張に行ってきました。会議の内容は、中国・四国地方の互助会職員が集まって、日頃の業務を行う上で困っていることや見直しを考えていること等について、他県の状況を直接聞いて、意見交換をするというものです。当互助会でも取り入れたら良いなということも多々あり、今後の業務に生かしていけたらと思います！

※帰りの特急列車「南風」（高知→岡山）が、たまたまアンパンマン列車だったので嬉しかったです。