

# 互助会事務局 からの お知らせ

## 一般財団法人山口県教職員互助会

〒753-8501 山口市滝町1-1 ( 県庁13階 )

TEL : 083-933-4777

FAX : 083-933-4589

ホームページ : <https://yamakyogo.jp>

(ユーザーID) hukuri

(パスワード) kousei



※ホームページは、QRコードからもアクセスできます。

## 「生活サポートプラン」募集への御協力、 ありがとうございました。

昨年10月17日から12月8日まで「生活サポートプラン」更新手続き及び募集を実施しました。事務のご担当者をはじめ、ご対応いただいた方々のご協力のお陰で、無事、募集活動を終えることができました。また、本年度は多くの所属を訪問し、制度のご説明・ご案内をすることができました。訪問した所属の皆様方には、ご多忙中お集まりいただき誠にありがとうございました。今後も、会員の皆様方のお役に立てるよう、制度の充実に努めて参りますので、引き続きよろしくお願いいたします。



### 担当者から一言

来年度は、**更に充実した商品をラインナップの上、ご案内する予定です。**  
ご対応いただくご担当者の方々には、ご多忙のところお手数をおかけすることになりますが、改善できるところは見直して参りたいと思っておりますので、ご要望等ございましたらお気軽にご連絡ください。ありがとうございました。

## 《 参考 ( 互助会保険事業 ) 》

### ○ 生活サポートプラン

商品名称		内容	取扱会社	保障期間	募集期間
復興資金		死亡・高度障害の保障	明治安田生命他4社	70歳まで	募集訪問 10~12月  (新採は5月頃)
復興資金 に 加入後	維持資金				
	特定疾病サポート	(年金)			
	医療費サポート	特定疾病の一時金保障			
就業不能サポート	入院、外来手術等の一時金保障	明治安田生命	終身継続可		
		就業不能時の一時金保障		現職中のみ	

### ○ その他の保険事業

名称	保険の種類	取扱会社	保障期間	募集期間
積立終身保険 ( 抛出型企業年金保険 )	退職後の保障	アクサ生命他5社	—	書類郵送 5月
スマート・ケア	医療保険	アクサ生命	終身	書類郵送 5月  (申込は通年可)
マイ・セラピー	がん保険			
「生きる」を創るがん保険	がん保険			
医療保険 EVER Pirme	医療保険			
アフラックのしっかり頼れる介護保険	介護保険	アフラック生命		

※ ご要望があれば、お一人様でも募集訪問が可能です。



# 貸付事業



## 年利 0.9%

(子育て支援貸付け(3子以上)、災害貸付けは年0.5%)

互助会では、各種貸付けを実施していますので、資金が必要となる場合にご活用ください！  
このたびは、「教育貸付け」のクローズアップです！！

### 教育貸付け

限度額：300万円  
償還回数：120回

#### (ご利用例)

- 申込金額：300万円
- 償還回数：120回(10年)
- ⇒1回あたりの償還額：26,151円

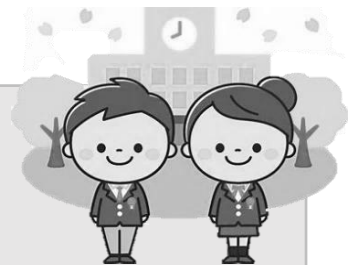
#### <添付書類>

- ・進学⇒合格通知書(写)
- ・在学中⇒在学証明書

## 担当者から一言

高校または大学等の教育機関に入学・修学のための資金を対象とした貸付けです。

添付書類の「合格通知書(写)」は4月貸付けまでとなり、5月貸付け以降は「在学証明書」になります。なお、「在学証明書」は、発行後3か月以内の原本になりますので、ご注意ください。



\*\*\*\*\*

### 一般貸付け

限度額：200万円  
償還回数：72回

### 自動車貸付け

限度額：300万円  
償還回数：72回

### 結婚貸付け

限度額：300万円  
償還回数：120回

### 子育て支援貸付け

限度額：300万円  
償還回数：120回

### 災害貸付け

限度額：300万円  
償還回数：120回

### 医療貸付け

限度額：300万円  
償還回数：120回

### 介護貸付け

限度額：300万円  
償還回数：120回

### 住宅貸付け

限度額：800万円  
償還回数：240回

申込み締切日

毎月10日  
(休日の場合前日)



貸付決定日

20日頃  
※ 決定通知書・償還表送付



送金日

28日  
(休日の場合前日)

◇◇ 添付書類等、詳細につきましてはホームページをご確認ください ◇◇

# ○●○ 退職等に伴う提出書類 ○●○

先週、退職事務説明会がオンラインで開催されましたが、ご覧いただけましたでしょうか？  
ご退職等に向けて様々な書類の提出が必要になると思いますが、互助会への提出書類について、主なものをまとめましたので参考にしてください。

該当者		提出書類	添付書類	提出期限
全員		退職生業資金請求書	-	4月10日 (以降、毎月10日)
貸付未償還金がある者		互助会償還金控除承諾書	-	<b>3月4日必着</b>
結婚退職の者		結婚祝金請求書	結婚証明書	4月10日 (以降、毎月10日)
退職 互助部	退職会員になる場合	特別会員・配偶者会員 資格取得届	【配偶者加入の場合】 配偶者の戸籍抄本	4月10日 (最終 5月31日)
	退職会員にならない場合	脱退一時金請求書	-	4月10日 (以降、毎月10日)

○別途、該当者へ書類を送付しますので、期限までの手続をお願いします。

区分		書類送付時期	書類送付先	提出期限
保険 事業	・生活サポートプラン	3月下旬 ～4月上旬	本人宛て (所属又は自宅)	意向確認書類 → 4月初旬
	・積立終身保険 ・アクサ生命 (医療保険、ガン治療保険)			
	・アフラック生命 ※ (がん保険、医療保険、介護保険)		保険代理店から 自宅へ送付	書類到着後 速やかに

※アフラック生命からも書類が送付されることがありますが、代理店からの書類で手続きをされる場合、手続き不要です。

なお、継続の場合、4月の保険料は5月に併徴となる可能性があります。(口座振替)

職員のつぶやき・・・

～ 職員が「ごじょごじょ」つぶやくコーナー ～

謹んで新年のご挨拶申し上げます。本年も会員の皆様にとってお得な情報発信を行っていきますので「事務局からのお知らせ」をよろしく願いいたします。

国内では災害、事故や悲しいニュースが続き、心が痛む年明けとなりました。穏やかな年になることを願うばかりです。

当会においても、職員一同、今年も会員の皆様の一助となれるよう、そしてサスティナブルな団体を目指して頑張ります。

皆様にとって素晴らしい1年になりますように。